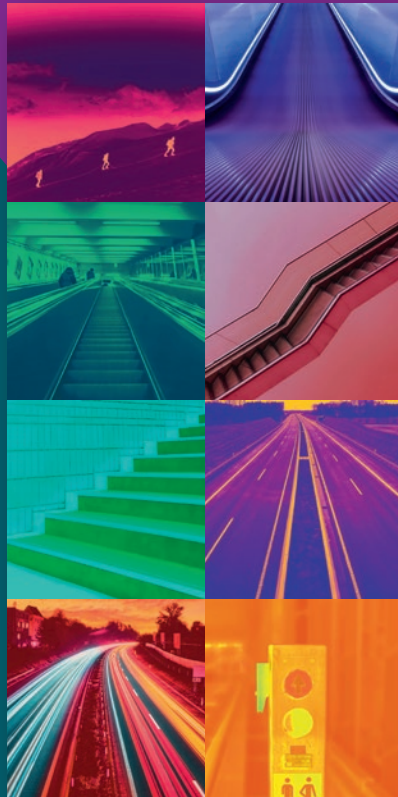




AKADEMIE  
FÜR BILDUNG UND  
POTENTIALENTWICKLUNG

# Vorbereitung auf die Externenprüfung zum staatlich anerkannten Erzieher (m/w/d)

in Voll-/ Teilzeit oder berufsbegleitend



**Bildung. Die bewegt.**

## Heute schon gefördert worden?

Mögliche Förderung durch die Agentur für Arbeit oder das Jobcenter nach § 81 (Bildungsgutschein) und § 82 (Qualifizierungschancengesetz) SGB III, das Bundesministerium für Bildung und Forschung nach dem Aufstiegsfortbildungsförderungsgesetz (AFBG) und Weitere.

### Was bieten wir?

Wir geben den zukünftigen Erziehern (m/w/d) die Werkzeuge für den beruflichen Alltag an die Hand und befähigen sie, in Einrichtungen der Kinder- und Jugendhilfe eigenverantwortlich Erziehungs-, Bildungs- und Betreuungsaufgaben zu übernehmen. Wir bereiten engagiert, optimal und professionell auf die Externenprüfung vor.

### Exklusiv

- Familienfreundlichkeit: Praktika außerhalb der Ferienzeiten, E-Learning in den Ferien und an Brückentagen, schulungsfreie Tage innerhalb der Ferien (NRW), erweiterte Praktikumszeit unter Berücksichtigung möglicher Fehlzeiten aufgrund von Krankheit
- MS Office und E-Learning Schulung
- Belegung von Wahlmodulen mit zusätzlicher Teilnahmebescheinigung
- Erste-Hilfe-Kurs am Kind

### Dauer der Angebote

- |                    |           |
|--------------------|-----------|
| • Vollzeit         | 24 Monate |
| • Teilzeit         | 32 Monate |
| • berufsbegleitend | 26 Monate |

Die Inhalte werden vermittelt in Form von Präsenzunterricht, digitalem Lernen, Exkursionen, Praxisbegleitung und -besuchen.

## Warum wir?

Das Dozententeam besteht aus qualifizierten und engagierten Pädagogen mit langjähriger Erfahrung sowohl in der Praxis als auch in der Erwachsenenbildung. Alle Dozenten verfügen über eine umfassende Methodenvielfalt, die sie im Unterricht situationsgerecht einsetzen. Hierbei verfolgen sie nicht ausschließlich klassische Qualifizierungsziele, sondern berücksichtigen immer auch die persönlichen Voraussetzungen der Teilnehmenden und stehen diesen mit Rat und Tat zur Seite.

Nach Abschluss des Anerkennungsjahres haben Sie nach Wunsch und bei Vorhandensein eines Praxispartners eine Studienplatzgarantie bei unserem Kooperationspartner der iba UNIVERSITY im Studiengang „Sozialpädagogik & Management“ oder „Sozialpädagogik, Management & Business Coaching“.

## Bildung und Potentialentwicklung - aus einer Hand.



## An wen richten sich unsere Weiterbildungsangebote?

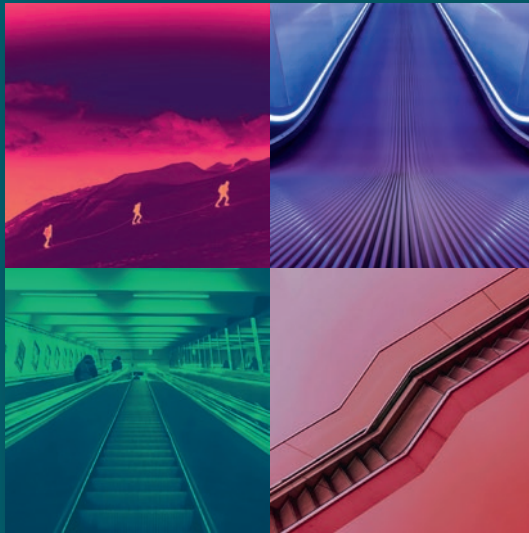
Menschen, die zurzeit nicht berufstätig, arbeitssuchend oder durch Kurzarbeit von Arbeitslosigkeit bedroht sind, sich weiterqualifizieren möchten oder müssen und ihren Arbeitsbereich verändern wollen.

Mögliche Starttermine und themenbezogene Informationsveranstaltungen entnehmen Sie bitte unserer Website [www.cultur-a.de](http://www.cultur-a.de).



AKADEMIE  
FÜR BILDUNG UND  
POTENTIALENTWICKLUNG

## Lernen. Für die Zukunft.



## Weiterbildung. Die bleibt.

Der Weg in Ihre berufliche Zukunft:

cultur|A - Akademie für Bildung und Potentialentwicklung  
ein Unternehmensbereich der the advisory network GmbH

Joseph-Schumpeter-Allee 31  
53227 Bonn

Telefon 0228 - 33656500  
E-Mail [info@cultur-a.de](mailto:info@cultur-a.de)  
Website [www.cultur-a.de](http://www.cultur-a.de)

